



CLIMATE  
SENTINELS

La première  
expédition  
scientifique au  
bilan-carbone neutre  
au Svalbard



En Avril 2020, nous partirons pour un mois d'expédition au Spitzberg, dans l'Arctique Norvégien. Nos objectifs sont de collecter des nouveaux échantillons pour l'étude de la pollution dans l'Arctique, et de valider des données satellitaires dans cette région. Au-delà de la Science, Climate Sentinels se veut être un projet qui inspire, sensibilise et motive !

# Rencontrez les “Sentinelles du Climat”

Quatre femmes, toutes scientifiques, expertes du terrain dans les régions polaires



**Dr. Alia Khan**

Sciences de la Neige et  
pollution dans l'Arctique.  
University of Colorado



**Dr. Heidi Sevestre**

Glaciologue  
Communication Scientifique



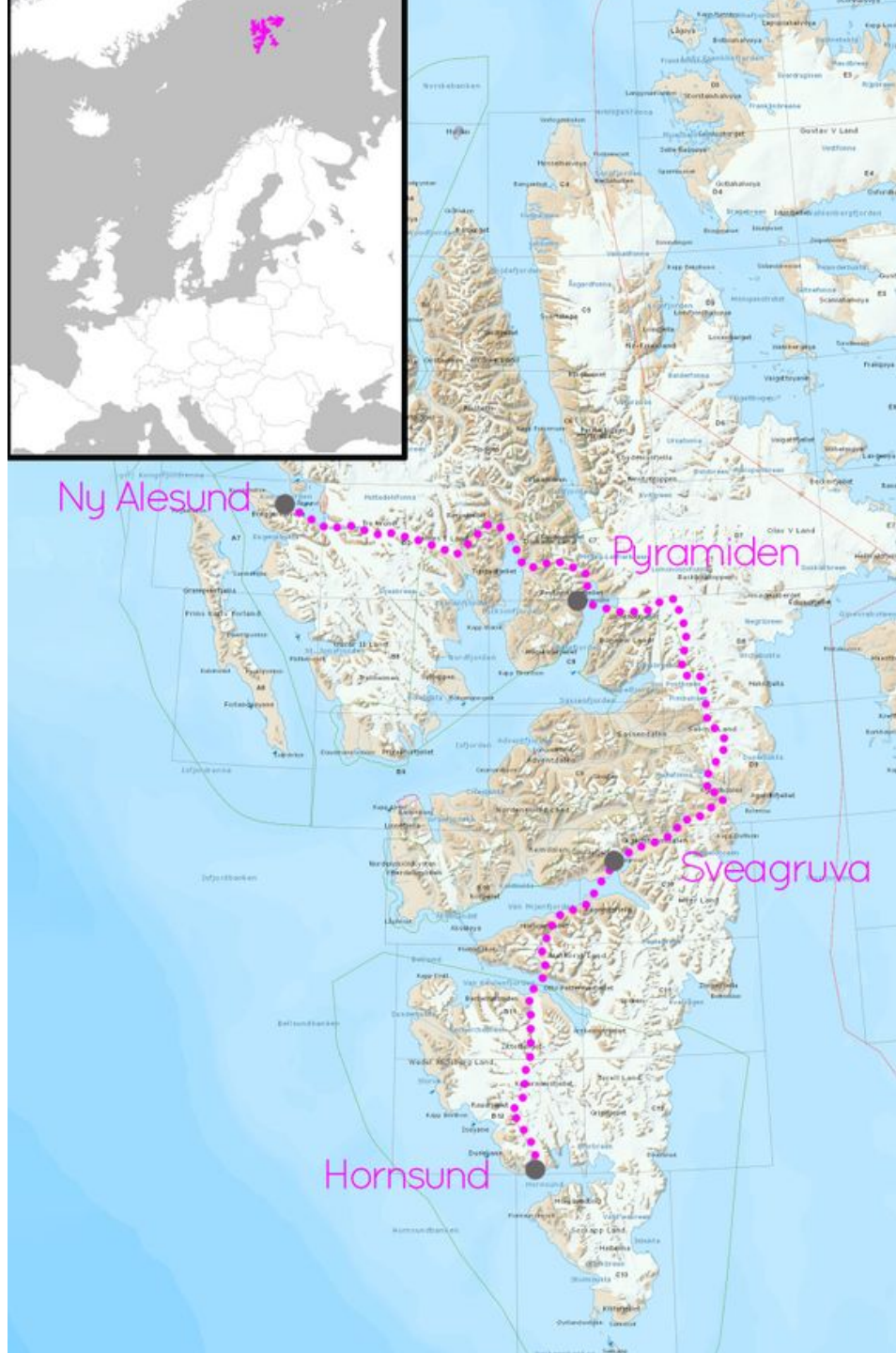
**Silje Smith Johnsen**

Doctorante en Glaciologie  
Université de Bergen, Norvège



**Dr. Dorothee Vallot**

Glaciologue  
Consultante en hydrologie  
pour SMHI, Suède



# L'EXPEDITION

4 semaines en Avril 2020.

Un total de 450 km.

De Ny Ålesund (Base Norvégienne)  
à Hornsund (Base Polonaise).

Déplacements en skis et pulkas.

2 chiens polaires comme protection contre les  
ours polaires.

Terrain: glaciers, banquise, montagnes.

Jamais réalisé par une expédition scientifique.



# Notre projet en quelques mots

## Bilan carbone neutre

Nous serons la **première expédition scientifique au bilan carbone neutre en Arctique** nous déplaçant uniquement en skis. Toutes autres émissions inévitables (vols pour le Svalbard) seront compensées par l'intermédiaire de l'ONG Suisse myclimate.org

## Nos recherches scientifiques

Nous allons collecter des échantillons de neige pour mesurer leur concentration en **noir de carbone (NC)**. Emis par la combustion incomplète des énergies fossiles, le NC peut voyager aussi loin que l'Arctique. **Extrêmement polluant** il accélère la **fonte de la neige et la glace**. Nous allons aussi aider à la **calibration du satellite IceSat2**.

## Communication et pédagogie

Un **documentaire TV** sera réalisé sur notre aventure. Nous entretenons nos pages sur les **réseaux sociaux**, ainsi que notre site internet. Nous allons communiquer sur les **radios et journaux** de nos pays respectifs. Notre projet s'associe avec des **écoles** pour faire partager notre aventure au plus grand nombre.

## Inspirer et motiver!

Nous voulons montrer que nous les **femmes sommes capables** de mener une telle expédition dans une des régions les plus hostiles de la planète. Nous voulons aussi **inspirer les scientifiques** en démontrant qu'il est possible de faire des recherches ayant une empreinte carbone minime.

# Chronologie



# Associez vous à notre projet !



## TV

La production « Prospect TV » va réaliser un documentaire sur notre projet (ils ont **produit entres autres, “16 Levés de Soleil”**, le dernier documentaire sur Thomas Pesquet). Il sera réalisé par Manuel Deiller de ArtCam.

Nous garantissons que votre marque et logo apparaitront dans le documentaire.



# Associez vous à notre projet !



## Site Internet

Notre site [www.climatesentinels.com/?lang=fr](http://www.climatesentinels.com/?lang=fr) vient d'être lancé. Le nom de votre marque et logo apparaitrons sur notre page « sponsors et partenaires ». Nous écrirons au moins un article sur votre entreprise / produits.

Nous sommes aussi intéressés pour écrire une série d'articles pour votre propre site internet.

Associez vous à notre projet !



## Sur les réseaux sociaux

Nos pages Facebook, Instagram et Twitter viennent aussi d'être lancées. Nous allons les entretenir tout au long de ce projet afin de créer un **large réseau de followers** ! Nous utiliserons ces pages pour promouvoir votre entreprise / produits.

Associez vous à notre projet !



## Conférences

Nous serons ravies d'organiser une **conférence au siège de votre entreprise**. Nous avons toutes beaucoup d'expérience à cet exercice et de messages à transmettre.

Associez vous à notre projet !



## Pléthore de photos, vidéos

Nous vous promettons **les plus belles photos et vidéos** possibles prises tout au long de notre expédition ! Vous pouvez déjà avoir un aperçu de la qualité de notre travail sur nos pages internet.

Associez vous à notre projet !



## Journaux et Radios

Les **médias plus traditionnels** sont aussi avec nous !  
Nous allons profiter de leur enthousiasme pour parler  
de notre projet et de nos sponsors !

# Estimation du Budget

## 1 Entrainement 2019: 13 400 EUR

Mini expédition en Norvège (1200 EUR)

Ecole de Glace (3200 EUR)

Nourriture Logement (1500 EUR)

Transport (2500 EUR)

Cours de premiers secours (5000 EUR)

## 2 Expedition 2020: 70 800 EUR

Transport: 12000 EUR

Jours avant/après l'expédition: 7000 EUR

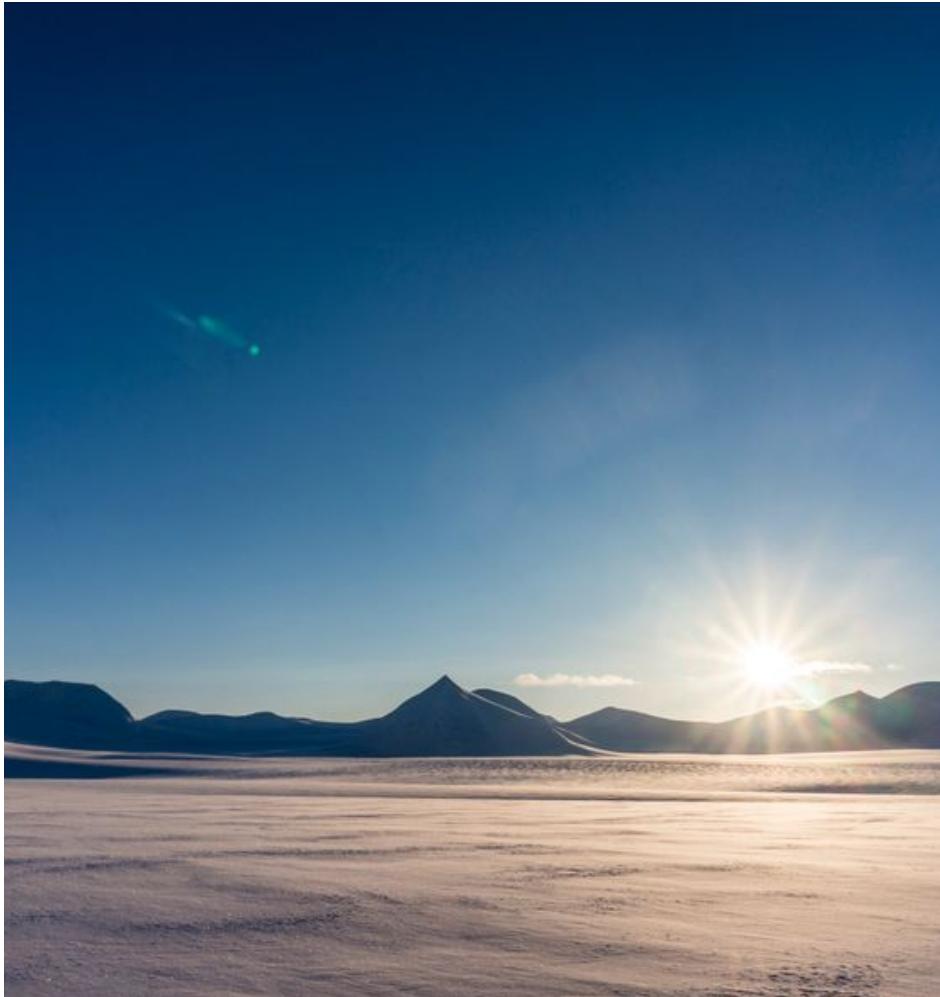
Outils scientifiques: 1800 EUR

Matériel d'expédition: 50 000 EUR

## 3 Compensation carbone: 430 EUR

## 4 Logistique post-expé: 1500 EUR

# Comment nous soutenir?

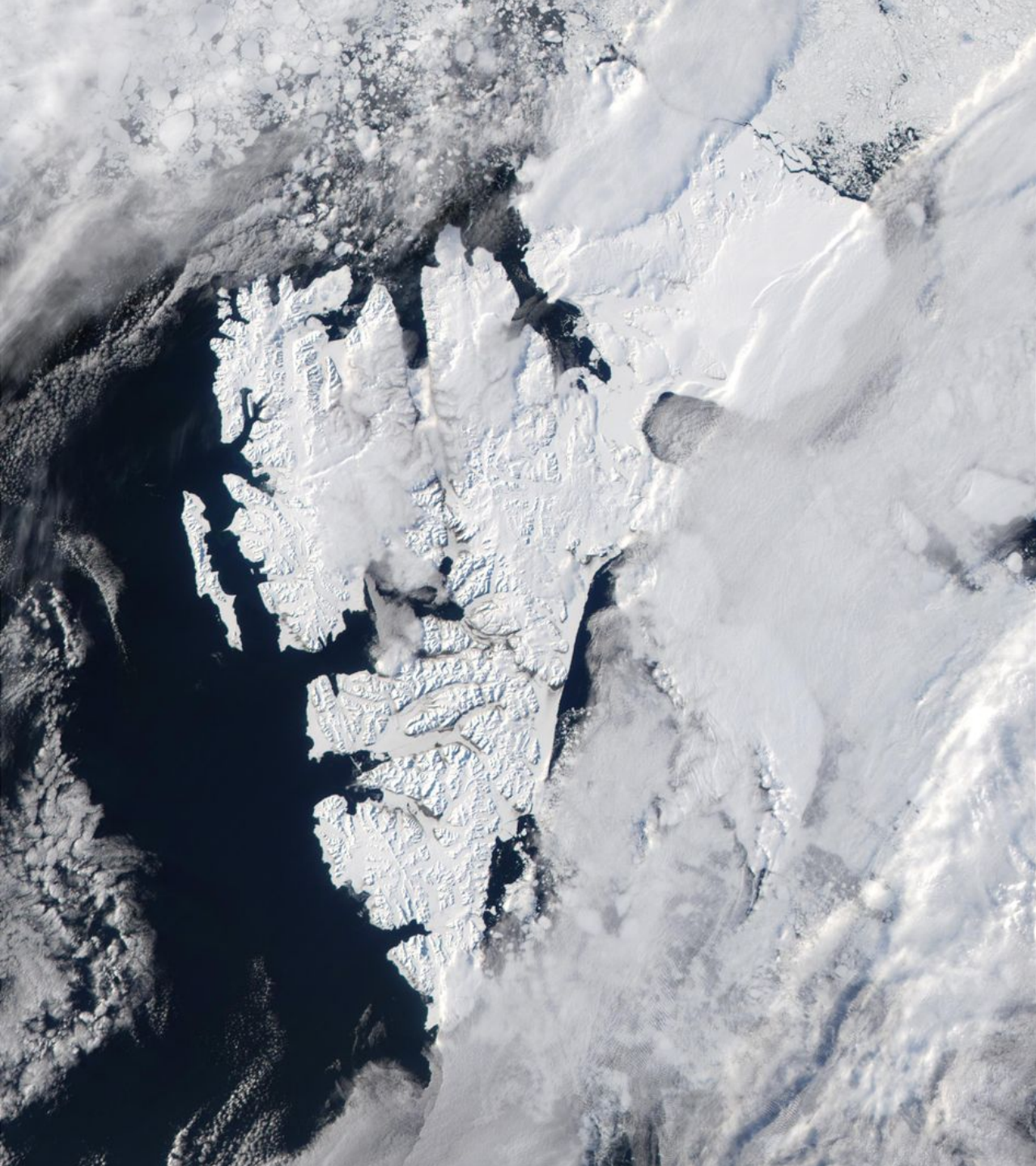


- **Produits**

Envoyez nous quelques uns de vos produits et nous nous assurerons de les emmener sur notre expédition polaire !

- **Sponsoring**

Contribuez au financement de ce projet et nous skierons, motiverons et ferons avancer la science grâce à vous.



# Climate Sentinels



[climatesentinels@gmail.com](mailto:climatesentinels@gmail.com)



[www.climatesentinels.com/?lang=fr](http://www.climatesentinels.com/?lang=fr)



Facebook



Instagram



Twitter